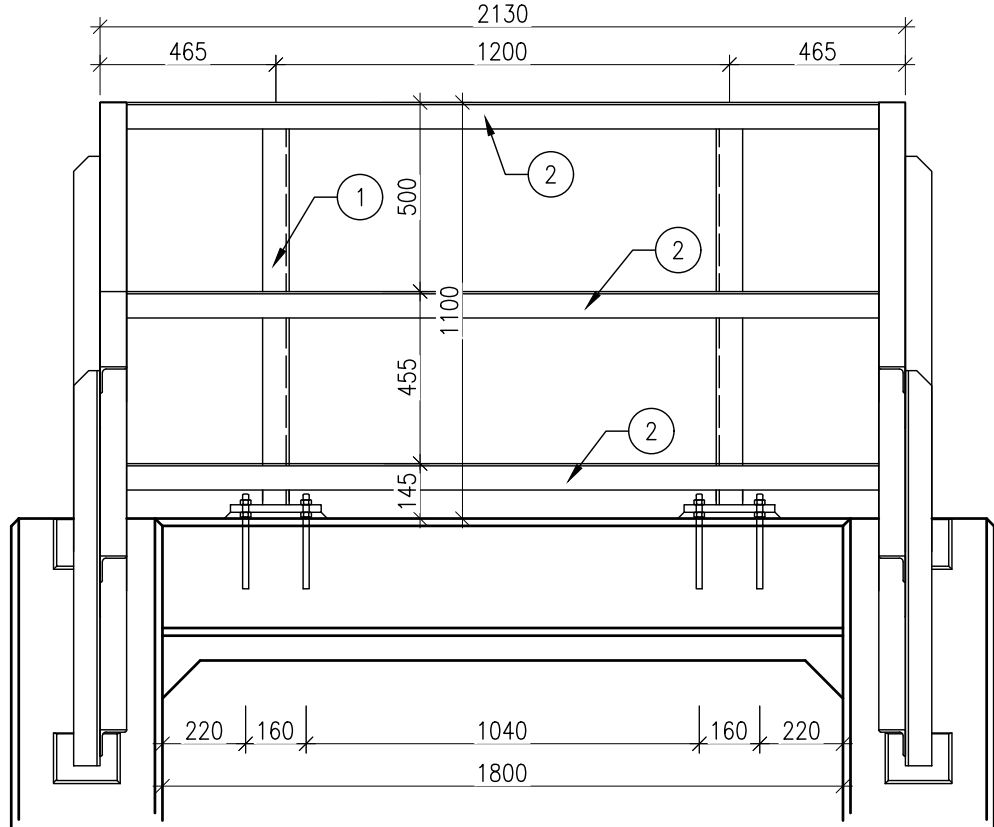
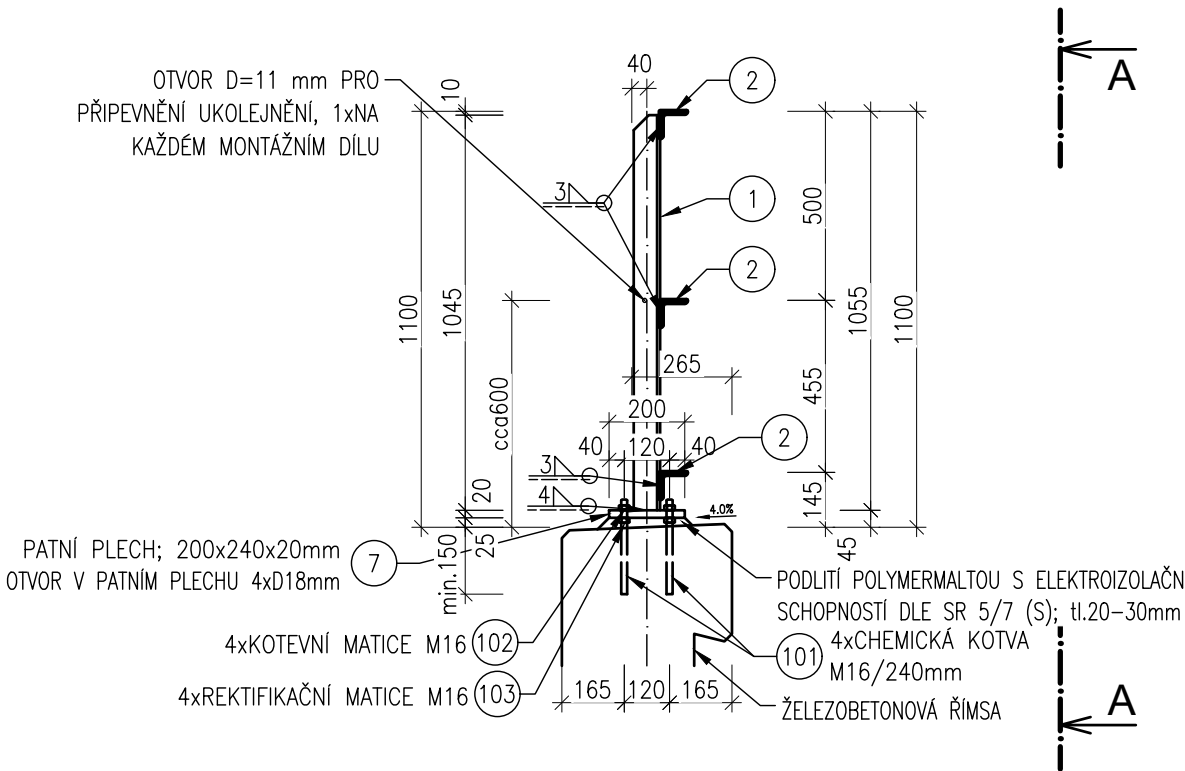


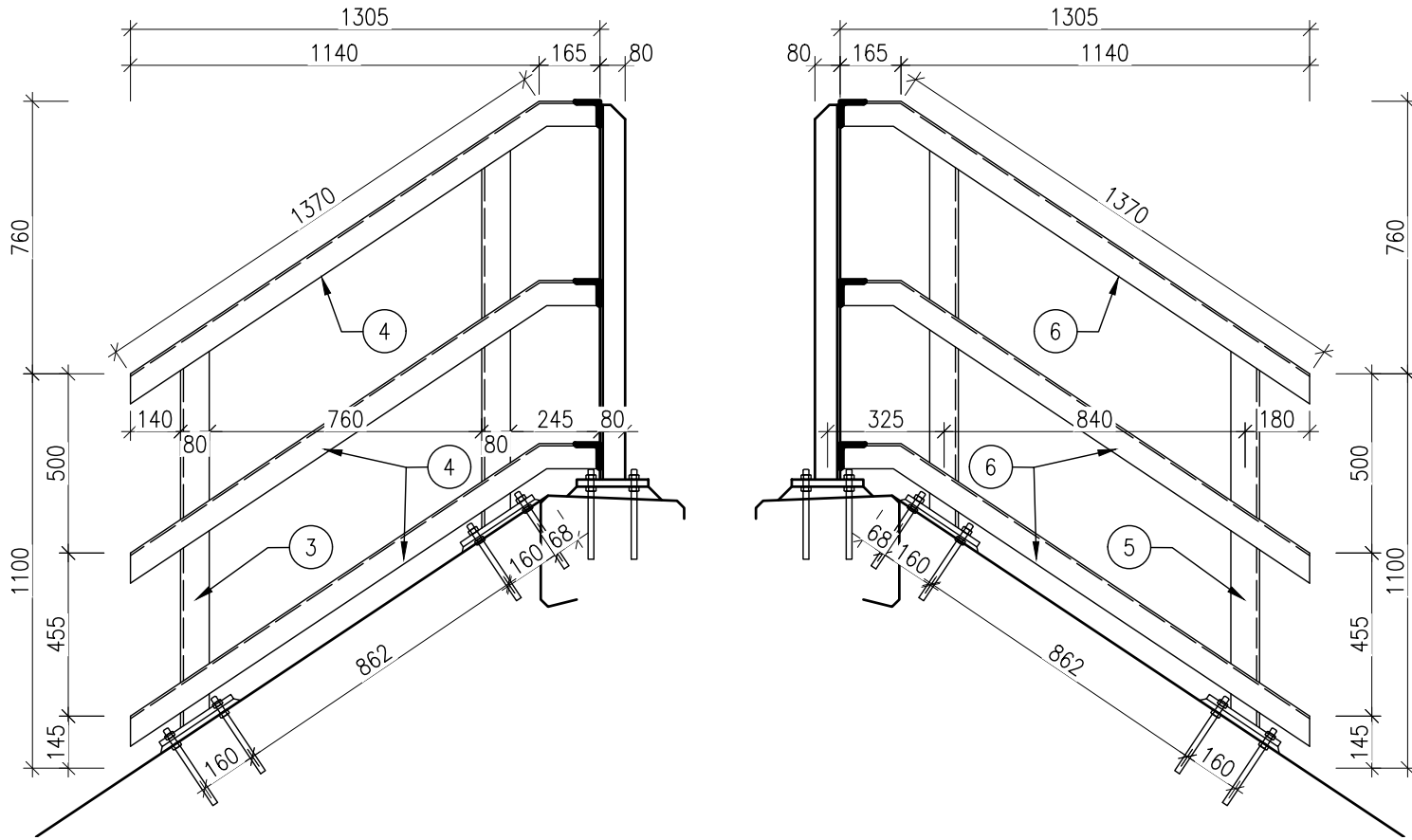
POHLED NA ZÁBRADLÍ A-A VPRAVO I VLEVO
1:20



PŘÍČNÝ ŘEZ ZÁBRADLÍ
1:20



POHLED NA ZÁBRADLÍ NA KŘÍDLECH
1:20



POZNÁMKA:

- SLOUŽÍ JAKO PODKLAD PRO VÝROBNÍ DOKUMENTACI
- POČÍTÁNO PRO ZÁBRADLÍ VLEVO I VPRAVO.

PATNÍ DESKA MUSÍ BÝT PODLITA POLYMERMAUTOU tl.min.20 mm O NÁSLEDUJÍCÍCH
VLASTNOSTECH:
- CHARAKTERISTICKÁ VÁLCOVÁ PEVNOST V TLAKU min.30 MPa
- MODUL PRUŽNOSTI min.33000 MPa
- MĚRNÝ ELEKTRICKÝ ODPOR min.1x10⁶ Ωm

KOTEVNÍ ŠROUBY MUSÍ VYKAZOVAT NÁSLEDUJÍCÍ VLASTNOSTI:
- VELIKOST min.M16
- ÚNOSNOST V TAHU min.1,5 kN
- ÚNOSNOST VE STŘIHU min.22 kN (PRO 4 ŠROUBY/1 SLOUPEK)
- MĚRNÝ ELEKTRICKÝ ODPOR min.1x10⁶ Ωm
- PROTIKOROZNÍ OCHRANA - ZINKOVÁNÍ PONOREM + ONS DLE PŘÍLOHY 4

VÝKAZ OCELI PRO ZÁBRADLÍ


Pol. číslo	Prvek	Počet kusů [ks]	Délka		Hmotnost		Natíraný obvod [m]	Plocha nátěru [m ²]
			jednotlivě [m]	celkem [m]	1bm [kg]	celkem [kg]		
1	L80/80/8	4	1,045	4,18	9,63	40,25	0,32	1,34
2	L70/70/6	6	2,130	12,78	6,39	81,66	0,28	3,58
3	L80/80/8	4	1,045	4,18	9,63	40,25	0,32	1,34
4	L70/70/6	6	1,587	9,52	6,39	60,85	0,28	2,67
5	L80/80/8	4	1,045	4,18	9,63	40,25	0,32	1,34
6	L70/70/6	6	1,587	9,52	6,39	60,85	0,28	2,67
7	P240x200x20	12	0,240	2,88	31,40	90,43	0,44	1,27
Součet					414,55		14,19	
Prostřih 3%					20,73		0,71	
Celkem nátěru [m ²]					14,90			
Hmotnost konstrukční oceli pro zábradlí [kg]					435,27			
OCEL S235JR dle ČSN EN 10025-2								

VÝKAZ KONSTRUKČNÍ OCELI

Pol. číslo	Prvek	Počet kusů [ks]	Rozměr	Hmotnost	
				1ks [kg]	celkem [kg]
101	chem. kotva M16	48	dl. 240 mm (dřík)	0,40	19,20
102	kotevní matice M16	48		0,04	1,92
103	rektifikační matice M16	48		0,04	1,92
Součet				23,04	
Svary 2%				0,46	
Hmotnost konstrukční oceli [kg]				23,50	

SO 505 Propustek v km 36,004

Veškerá práva vyhrazena. Tento výkres a detail je majetkem projektanta a nesmí být použit celý ani z části bez písemného souhlasu.

ZODP. PROJEKTANT Ing. Radomír Hanák	VYPRACOVAL Ing. Petr Slovják	 Havlíčkův Brod s.r.o. Průmyslová 941 580 01 Havlíčkův Brod	
KONTROLOVAL Ing. Radomír Hanák	HIP Bc. Josef Culka		
OBEČ: Všeradov, Vřtanov	KRAJ: Pardubický		
INVESTOR: Správa železnic, státní organizace DLÁŽDĚNÁ 1003/7, 110 00 PRAHA 1	ZADAVATEL: Správa železnic, státní organizace STAVEBNÍ SPRÁVA VÝCHOD NERUDOVA 1, 772 58 OLOMOUC		
NÁZEV AKCE: Rekonstrukce PZZ v km 36,017 (P5290) a 35,359 (P5289) trati Havlíčkův Brod - Pardubice - Rosice nad Labem		DATUM 02/2019	
Výkres zábradlí		STUPEŇ PD DSP	
		Č. ZAKÁZKY 19041	
		MĚŘITKO 1:20	
		ČAST. DOKUM. E.1.4.1	Č. VÝKRESU 2.6.1